

Poscritti


☒ rilevato

o visitato, non rilevato

o insediamento disperso, solo accennato

## Sviluppo dell'insediamento

Relazioni storiche e spaziali fra i principali perimetri edificati, gruppi edilizi, intorni ed elementi singoli; conflitti; indicazioni particolari per la conservazione.

Frazione del comune di Someo, Riveo è esposta a sud-ovest e sorge ai piedi del pendio meridionale del Pizzo Castello, in posizione leggermente rialzata rispetto al piano alluvionale della Maggia.

Agricoltura, allevamento del bestiame e viticoltura erano, in passato, ed in parte ancora oggi, le attività primarie degli abitanti.

Ecclesialmente dipendente dalla parrocchia di Sant'Eustachio a Someo, possiede sul suo territorio la Cappella di S. Maria delle Grazie; un'aula rettangolare con coro, trasformata nel 1729 e nel 1827.

L'interno possiede un altare in stucco del 1729, il soffitto piano in gesso e l'insieme è arricchito da un campanile, databile dei secoli XVIII-XIX, posto di fronte alla facciata.

L'insediamento si compone del nucleo principale di Riveo chiesa (P 1), nonché di due nuclei secondari (G 0.1 e G 0.2) e presenta una struttura compatta.

Un percorso principale, costituito da un sentiero pergolato (0.0.6) lungo il quale si ordinano le abitazioni ed i rustici, mette in relazione i tre nuclei tra loro e funge da collegamento con la strada cantonale.

Confrontando la carta Siegfried del 1873 con la situazione attuale, si nota che l'accesso alle tre parti avveniva in origine unicamente da nord, penetrando nel gruppo G 0.2 e culminando sul sagrato della chiesa (E 1.0.1).

Quest'ultimo, sul quale si orientano le abitazioni che lo definiscono caratterizza il nucleo principale P1, collegato attualmente anch'esso con il tracciato cantonale tramite un nuovo percorso d'accesso, divenuto primario rispetto a quello originario.

L'orientamento differenziato delle costruzioni, in parte con il lato di gronda parallelo alle curve di livello, in parte perpendicolare, caratterizza i tre gruppi componenti il villaggio.

Il patrimonio edilizio comprende rustici a uno o due piani, non intonacati, ed ./..

## Qualificazione

### Termine di confronto

o città

o villaggio

o borgo

☒ frazione

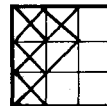
o villaggio urbanizzato o caso particolare

qualità della situazione

qualità spaziali

qualità storico-arch.

ulteriori qualità



### Valutazione dell'insediamento nell'ambito della regione

Frazione a carattere rurale, Riveo sorge ai piedi del Pizzo Castello. La sua situazione in un contesto naturale integro ed inedificato fa sì che la località manifesti certe qualità dal profilo dell'ubicazione.

Spazialmente esso riveste pure una certa importanza per la composizione della struttura, suddivisa in gruppetti ben distinti, lungo il percorso di attraversamento.

Non vi sono particolari elementi storico-architettonici di rilievo e solo alcune abitazioni con loggiati sono degne di nota.



Ct. Distr. Comune

Località

TI

08

Someo

— Riveo

1. Stesura

2

Poscritti

--	--	--	--	--	--	--

**Sviluppo dell'insediamento** (continuazione)

edifici d'abitazione a due o tre piani intonacati, taluni arricchiti da loggiato balconate (1.0.2); questo patrimonio si è mantenuto in buono stato di conservazione e pochissimi risultano gli interventi che ne hanno compromesso la struttura.

La porzione di pendio vignato (I-DE I) che circonda i nuclei è integra e inedita, mentre la parte di piano alluvionale tra la strada cantonale ed il pendio ha subito qualche intervento, anche se limitato a poche costruzioni. Un ulteriore sviluppo di questa fascia altererebbe notevolmente il carattere ambientale dell'insediamento.

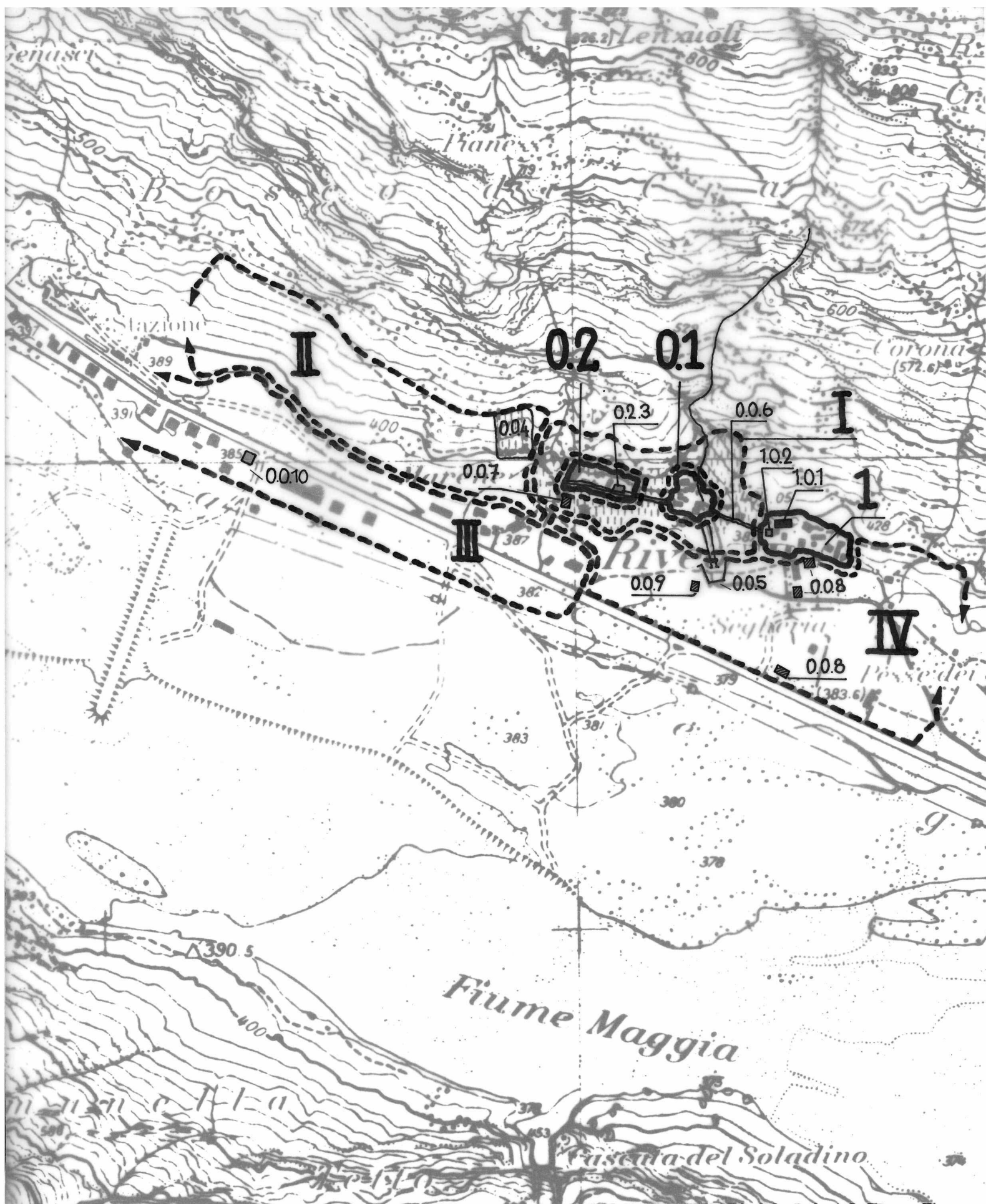
Positiv						

**Perimetri edificati, gruppi edilizi, intorni definiti, intorni orientati ed elementi singoli\***

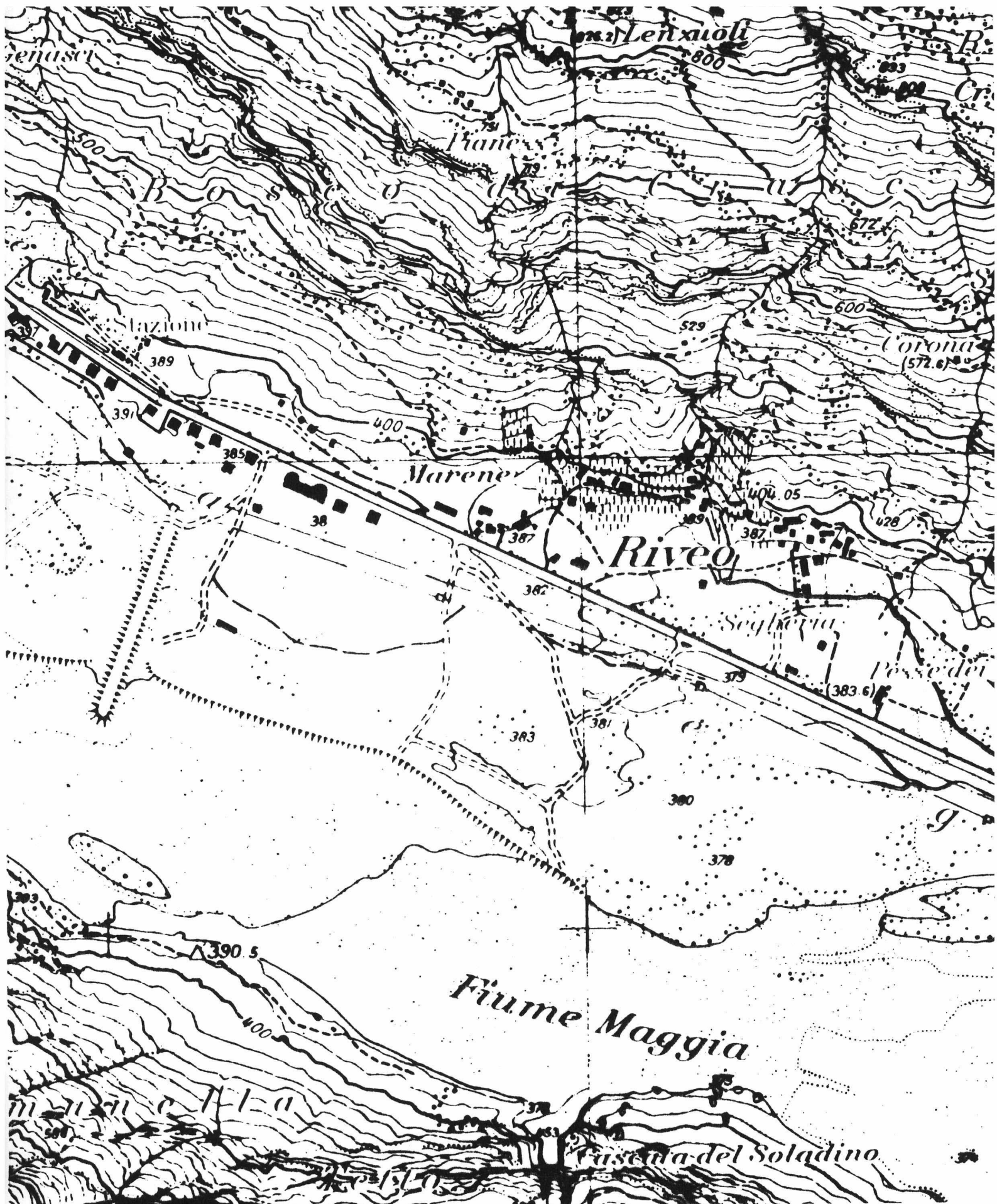
Perimetri edificati, gruppi edilizi, intorni definiti, intorni orientati ed elementi singoli*			Categoria di rilievo	Qualità spaziali	Qualità storico-arch.	Significato	Scopo d. conservaz.	accennato alterante	Foto no
P	1	Nucleo abitativo principale .	A	X	X	X	A		1-7
G	0.1	Gruppo centrale di abitazioni e rustici.	A	X	X	A			9,10
G	0.2	Gruppo di abitazioni lungo il percorso.	A	X	X	A			12,14,17
I-DE	I	Pendìo vignato attorno ai nuclei.	ab		X	a			11,14
I-OR	II	Pendìo verde parzialmente vignato, ineditato.	a		X	a			13,14
I-OR	III	Fascia lungo la strada con recenti edificazioni.	b		/	b			18
I-OR	IV	Parte di piano alluvionale antistante i gruppi.	ab		X	a			16,17
E	1.0.1	Cappella di S.Maria delle Grazie del XVII-XVIII sec.			X	A			1,5,6
	1.0.2	Abitazione di rilievo con balconata.					o		3
	0.2.3	Abitazione rilevante.					o		17
	0.0.4	Terrazzamento con vigneti.					o		17
	0.0.5	Bacino di raccolta delle acque del torrente.					o		4,8
	0.0.6	Percorso pergolato che attraversa i gruppi.					o		2,10,12,17
	0.0.7	Posteggio coperto.					o		11,14
	0.0.8	Depositi e autorimesse recentemente costruite.					o		20,21
	0.0.9	Nuova abitazione sul piano.					o		4,8
	0.0.10	Abitazione recente.					o		18,19

\* descrizione dettagliata sulle schede A, U ed E: disponibile/non disponibile

Poscritti

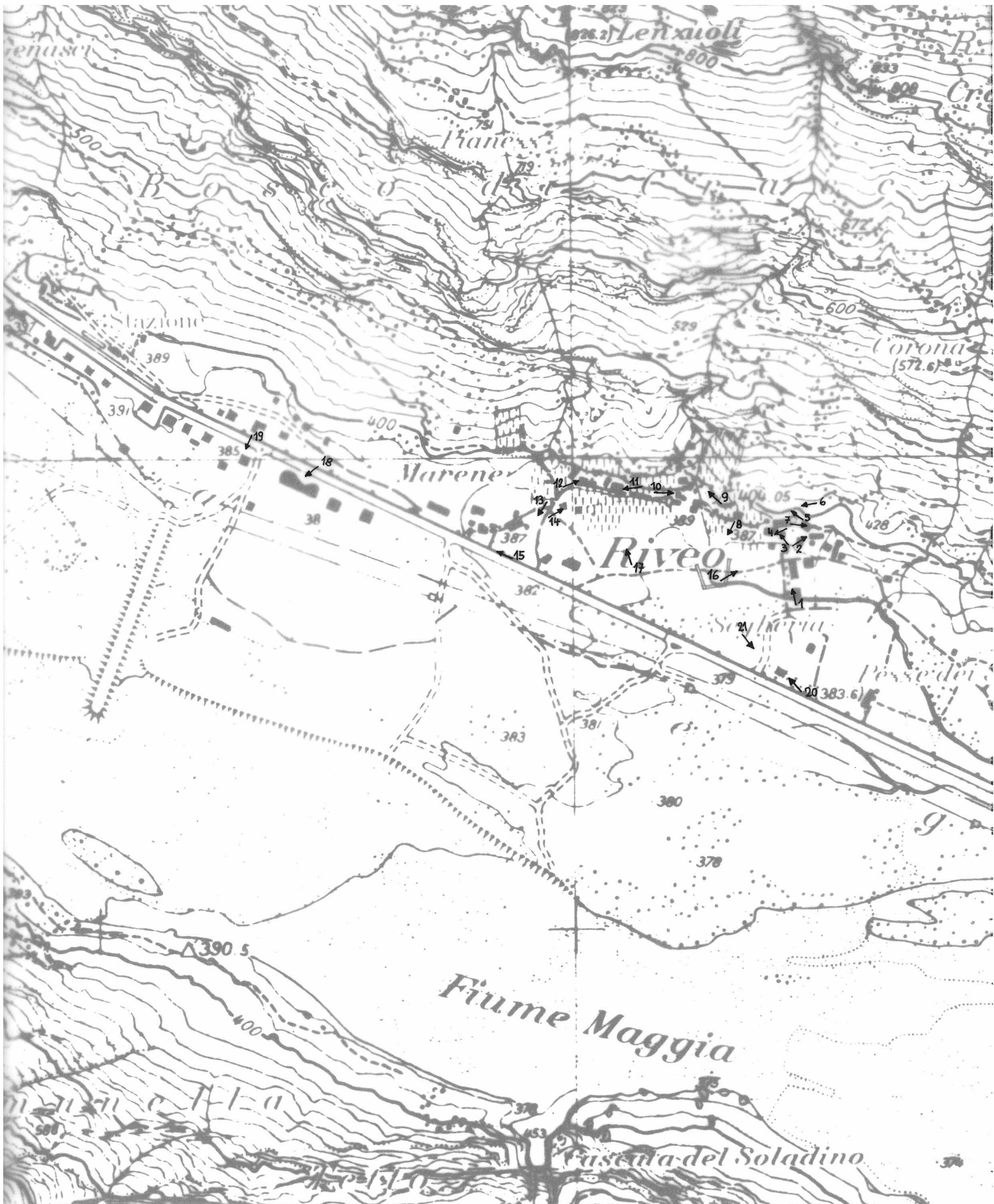


## Poscritti





--	--	--	--	--	--	--





1



7



13



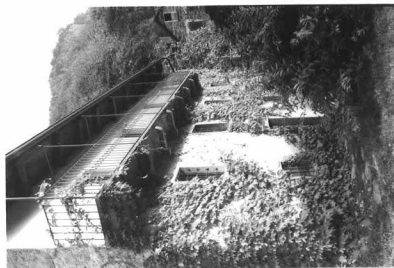
2



8



14



3



9



15



4



10



16



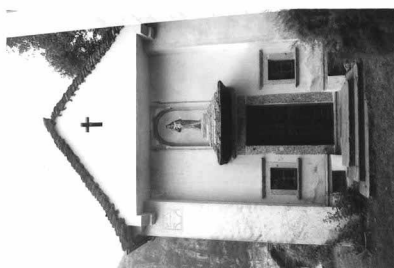
5



11



17



6



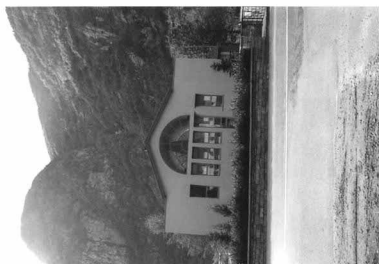
12



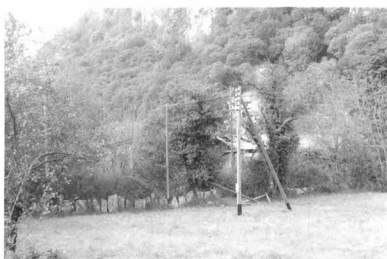
18

F

Ct.	Distr.	Comune	Località	No del film
TI	8	Someo	— Riveo	4368/4369 / 6046



19



20



21





Ct. Distr. Comune

TI 8 Someo

Dati

Poscritti:

--	--	--	--	--	--	--

LOCALITA

Riveo  
Someo

Comune: Someo

Distretto: Vallemaggia

Cantone: Ticino

\*visitato, non rilevato

\*\*insediamento disperso, solo accennato Carta nazionale no 1292

## DATI ORL PER IL COMUNE

		Settore 1	1960	16,0%	1970	9,4 %	1980	5,2 %
Abitanti 1980	315	Settore 2	1960	64,4%	1970	66,4 %	1980	50,9 %
Abitanti 1970	300	Settore 3	1960	76,1%	1970	24,2 %	1980	43,9 %
Aumento 1970-80	5,0%	Indice demografico 1,03 (Media svizzera e = 1; se e è superiore a 1 lo sviluppo demografico del comune tra il 1970 e il 1980 era superiore alla media svizzera)						
Aumento 1960-70	13,8%							
Aumento 1950-60	7,1%	Indice d'invecchiamento a = 1,28 (Media svizzera a = 1; se a è infer. a 1 la popolazione del comune nel 1980 era invecchiata)						

## RACCOMANDAZIONI E ORDINANZE DI PROTEZIONE

Sulla lista della lega svizzera per la salvaguardia del patrimonio nazionale A/B:

/

Nell'inventario per la protezione dei beni culturali d'importanza naz./cant./locale:

/

Nel DFU:

Aspetto di località

Monumenti storici sotto la protezione della Confederazione:

/

Ulteriori ordinanze di protezione:

Consultare l'elenco dei monumenti storici ed artistici del Cantone Ticino 1911-1968  
e supplementi 1971-1988







CT DISTR. COMUNE

TI

8

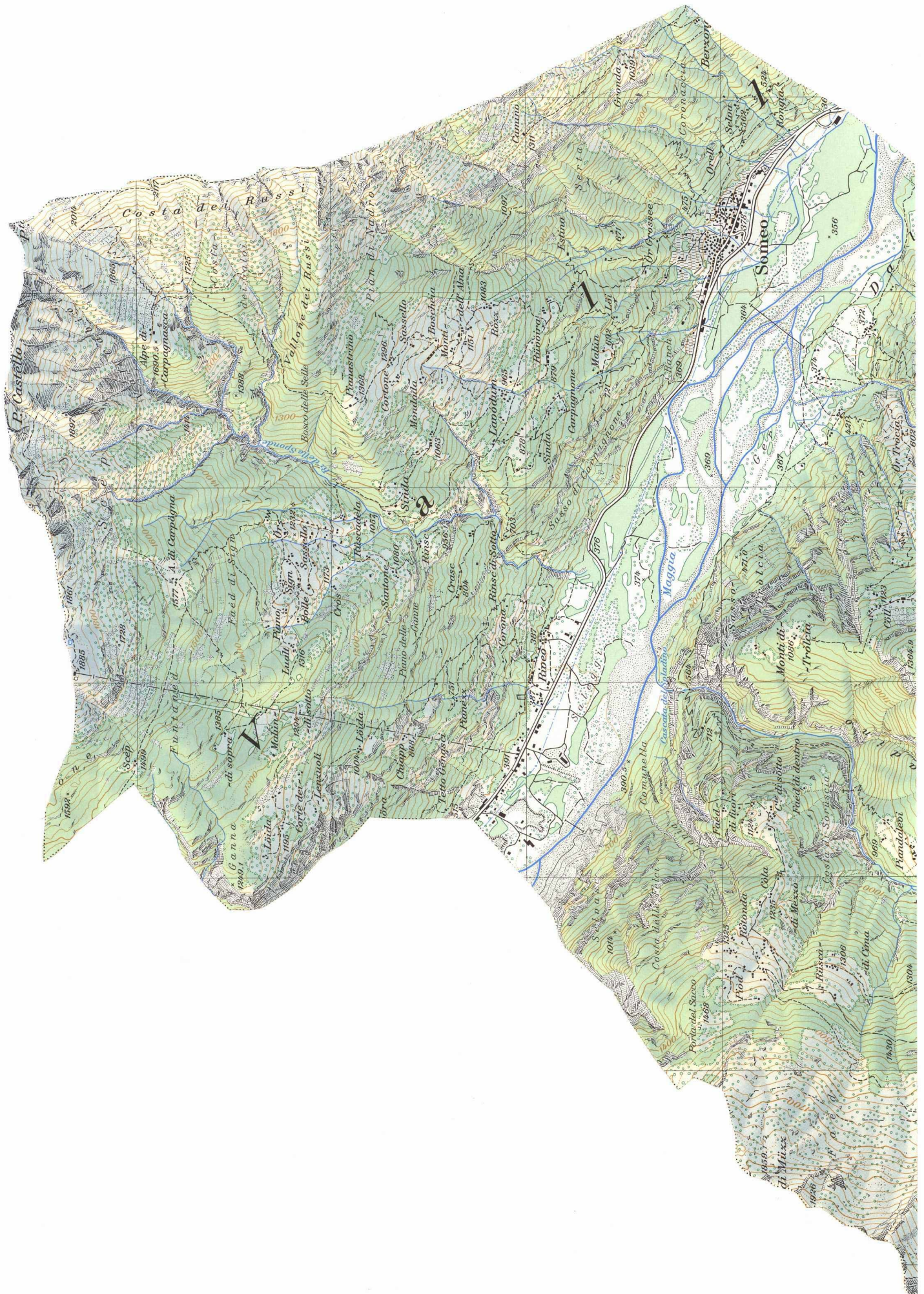
Someo

LOCALITA'

ANNO C. S.

1873/97

CARTA 1:25 000







CT DISTR. COMUNE

TI

8

Someo

LOCALITA'

-

ANNO C. S.

CARTA 1:25 000

1873/97

